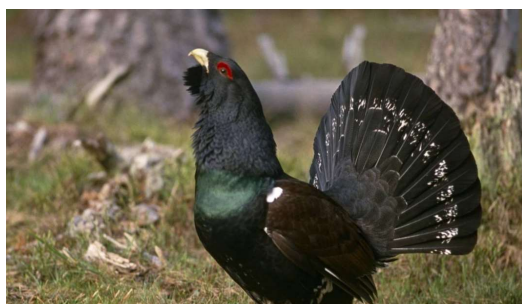


MONTAÑISMO CLÁSICO POR EL ALTO SIL (LEÓN), 15, 16 Y 17 DE NOVIEMBRE



Empezamos la temporada de montaña yendo al Alto Sil, una zona montañosa del Suroeste de León, un poco ensombrecida por la pujanza turística de sus vecinas Somiedo y Babia, pero llena de atractivos montañosos.

Es un paisaje similar a Somiedo, valles fluviales, empinadas laderas de bosque caducifolio y crestas suaves con pedreros y resaltes de cuarcita. Desniveles importantes entre las cumbres y el fondo del valle. Algunas lagunas glaciares en las cabeceras de los valles. Abundancia de oso y la mayor presencia de toda la península de urogallo.

ALOJAMIENTO:

Nos alojaremos en el Camping La Zarapica en Palacios de Sil, en régimen de media pensión (desayuno y cena). Hay plazas en bungalows (mantas y toallas) y también se puede ir en tienda de campaña o en furgó o autocaravana.

DESPLAZAMIENTO:

El desplazamiento hasta allí y de allí al inicio de las actividades es en coches particulares (en el grupo que se crea de WhatsApp nos ponemos de acuerdo y os pasamos la localización).

PLAZAS: 18 (13 en bungalow y 5 más en camping) *tiendas del club disponibles.

PRECIO: 65€ socios y 80€ no socios. (55€ y 70€ en tienda de campaña).

PROGRAMA:

Procurad llegar el viernes 15 antes de las nueve y media para la cena.

El sábado subiremos al Pico Miro y al Alcorcón de Busmori, pasando por las lagunas de Fasgueo y Pozo Cheiroso. Muy montañera y variada. Crestas, lagos glaciares, pedreros, bosques...

MIDE	Pozo Cheiroso y Miro de Valdeprado
	6h 25' horario
	1000 m desnivel de subida
	1000 m desnivel de bajada
	13,0 Km distancia horizontal
	Circular tipo de recorrido
	4 severidad del medio natural
	3 orientación en el itinerario
	3 dificultad en el desplazamiento
	4 cantidad de esfuerzo necesario
Condiciones de tres estaciones, tiempos estimados según criterio MIDE, sin paradas.	
Calculado sobre datos de 2024.	



El domingo haremos una travesía montañera en el otro lado del valle, visitando las brañas de Zarameo, la Seita y la Degollada, y atravesando uno de los bosques más mágicos de la Cordillera Cantábrica.

MIDE	Brañas del Sil
	5h 20' horario
	870 m desnivel de subida
	870 m desnivel de bajada
	13,5 Km distancia horizontal
	Circular tipo de recorrido
	3 severidad del medio natural
	3 orientación en el itinerario
	3 dificultad en el desplazamiento
	3 cantidad de esfuerzo necesario
Condiciones de tres estaciones, tiempos estimados según criterio MIDE, sin paradas.	
Calculado sobre datos de 2024.	

