

# Federación Galega de Espeleoloxía

Respectar o  
medio ambiente das covas  
é respectar a vida,  
por iso  
**non esquezas**

## Coidar

Non deixando nada atrás,  
agás as tuas pegadas

## Preservar

Empregando técnicas de  
iluminación respectuosas co medio

## Conservar

Non estragando o medio natural:  
covas e zonas kársticas axudan  
ao desenvolvemento local

## Protexer

Mantente dentro dos sendeiros  
marcados e minimiza o risco  
de accidentes

## Desfrutar

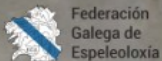
Apreciando a beleza natural  
e os seus valores arqueolóxicos  
e paleontolóxicos

ATLAS GALEGO DE  
COVAS E CANÓNS  
SESIÓN DE CAMPO  
02/2023

*Xeoposicionar – Explorar – Topografiar*

**Pseudokarst e Parakarst**  
Castrelo do Val – Cualedro – Monterrei

**25 e 26 de febreiro de 2023**



Federación  
Galega de  
Espeleoloxía



cec  
CONFEDERACIÓN DE  
ESPELEOLoxÍA Y CAÑONES



## Sesión de campo P.E.R. ATLAS 02/2023

O P.E.R. Atlas ten coma obxectivo a creación dun XeoServer coas covas e cañóns de Galicia. En relación coas covas, o Atlas inclúe todo tipo de cavidades cársticas (en calías e dolomías), paracársticas (en cuarcitas e algúns tipos de areíscas), psuedocársticas (en esquistos, pizarras, granitos, conglomerados non carbonatados, ...) e cavidades artificiais (e de consecuencia). As covas incluídas no Atlas deben ter máis de 5 m de desenvolvemento total ou ser formas relevantes dende un punto de vista xeolóxico, xeomorfolóxico ou patrimonial.

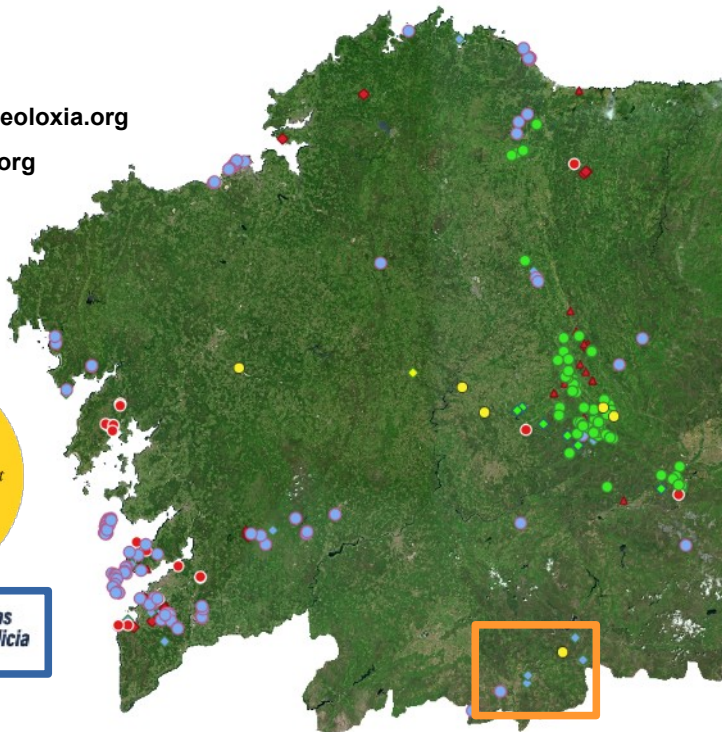
A sesión 02/2022 desenvolverase entre os afloramentos de cuarcitas de Cualedro e Castrelo do Val, e os afloramentos de granitos de Monterrei. O obxectivo é completar o xeoposicionamento e topografía de diversas cavidades da zona.

As topografías desenvolveranse cos criterios marcados para o atlas, orientadas á elaboración de modelos dixitais cos que producir capas SHP para o XeoServer.

### Contacto

[actividades@espeleoloxia.org](mailto:actividades@espeleoloxia.org)

[atlas.espeleoloxia.org](http://atlas.espeleoloxia.org)



O campamento base é o Pavillón Municipal de Castrelo do Val cedido por iste concello para o desenvolvemento da actividade.

### Sábado 25 de febreiro

- 09:00 Recepción dos participantes no pavillón
- 09:30 Organización de equipos de exploración e topografía.
- 18:00 Posta en común e postprocesamento de datos
- 21:00 Cea de confraternidade

### Domingo 26 de febreiro

- 09:30 Organización de equipos de exploración e topografía.
- 13:00 Posta en común e postprocesamento de datos
- 16:00 Peche da sesión PER Atlas 02/2023

### NOTA:

- Compre a posibilidade de visitar algunhas cavidades e sites singulares en Penaboeira e Lobarzán.
- O programa e obxectivos adaptaránse en función da climatoloxía

## Equipamento

Os participantes virán equipados co equipo espeleolóxico individual e vertical. Nalguns afloramentos pode ser necesario o uso de material de vertical.

A pernocta no pavillón require saco e esterilla.

O xantar e almuerzo será por conta dos participantes.

Complementariamente GPS, equipo de topografía, así como outras ferramentas de campo (QFIELD) e gabinete (portátil QGIS, Compass).

## Prazas

15 prazas con prioridade aos participantes nos cursos de QGIS/Topo organizados pola FGE. Por orde de inscrición.