

# Federación Galega de Espeleoloxía

Respectar o  
medio ambiente das covas  
é respectar a vida,  
por iso  
**non esquezas**

## **Coidar**

Non deixando nada atrás,  
agás as tuas pegadas

## **Preservar**

Empregando técnicas de  
iluminación respectuosas co medio

## **Conservar**

Non estragando o medio natural:  
covas e zonas kársticas axudan  
ao desenvolvemento local

## **Protexer**

Mantente dentro dos sendeiros  
marcados e minimiza o risco  
de accidentes

## **Desfrutar**

Apreciando a beleza natural  
e os seus valores arqueolóxicos  
e paleontolóxicos

**ATLAS GALEGO DE COVAS E  
CANÓNS**  
**SESIÓN DE CAMPO 06/2022**

*Xeoposicionar – Explorar – Topografiar*

**Pseudokarst e Parakarst**  
**Castrelo do Val – Verín –  
Monterrei**

**25 e 26 de xuño de 2022**



## Sesión de campo P.E.R. ATLAS 06/2022

O P.E.R. Atlas ten coma obxectivo a creación dun XeoServer coas covas e cañóns de Galicia. En relación coas covas, o Atlas inclúe todo tipo de cavidades cársticas (en calías e dolomías), paracársticas (en cuarcitas e algúns tipos de areíscas), psuedocársticas (en esquistos, pizarras, granitos, conglomerados non carbonatados, ...) e cavidades artificiais (e de consecuencia). As covas incluídas no Atlas deben ter máis de 5 m de desenvolvemento total ou ser formas relevantes dende un punto de vista xeolóxico, xeomorfolóxico ou patrimonial.

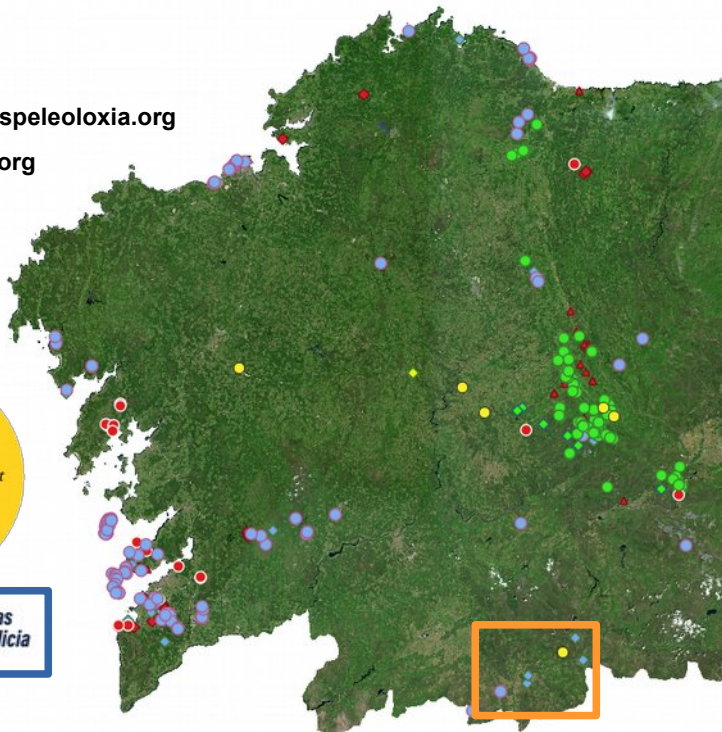
A sesión 06/2022 desenvolverase entre os afloramentos de cuarcitas de Riós e Castrelo do Val, e os afloramentos de granitos de Verín, Monterrei e Oimbra. O obxectivo é completar o xeoposicionamento e topografía de diversas cavidades da zona.

As topografías desenvolveranse cos criterios marcados para o atlas, orientadas á elaboración de modelos dixitais cos que producir capas SHP para o XeoServer.

### Contacto

[atlas.cavidades@espeleoloxia.org](mailto:atlas.cavidades@espeleoloxia.org)

[atlas.espeleoloxia.org](http://atlas.espeleoloxia.org)



O campamento base será a Escola de Servoi cedido polo Concello de Castrelo do Val para o desenvolvemento da actividade. O punto de encontro confirmarase aos inscritos na actividade.

### Sábado 25 de xuño

- 09:00 Recepción dos participantes no Albergue
- 09:30 Organización de equipos de exploración e topografía.
- 17:00 Posta en común e postprocesamento de datos
- 19:30 Videopresentación sobre a espeleoloxía e as covas da comarca.
  - Lugar: Teleclub de Castrelo do Val
- 21:00 Cea de confraternidade

### Domingo 26 de xuño

- 09:30 Organización de equipos de exploración e topografía.
- 13:00 Posta en común e postprocesamento de datos
- 16:00 Peche da sesión PER Atlas 06/2022

## Equipamento

Os participantes virán equipados co equipo espeleolóxico individual e vertical. Nalguns afloramentos pode ser necesario o uso de material de vertical.

A pernocta na escola require saco e esterilla.

O xantar (bocata, froita e auga) o aporta a organización. Almorzo e cea por conta dos participantes.

Complementariamente GPS, equipo de topografía, así como outras ferramentas de campo (QFIELD) e gabinete (portátil QGIS, Compass).

## F.G.E. Prazas

15 prazas con prioridade aos participantes nos cursos de QGIS/Topo organizados pola FGE. Por orde de inscrición.

- Data límite de inscrición: 21 de xuño de 2022 ás 23:59 horas