

PICOS DE EUROPA. AGUJA DE LA CANALONA

El pasado 11 de enero Francisco Ramos y Fernando Pedreira realizamos la ascensión a la Aguja de la Canalona, con un tiempo estupendo aunque menos nieve de la que esperábamos, lo que nos complicó algo el acceso a la base de la chimenea inicial.

Finalmente la hicimos en 3 largos disfrutones para disfrutar de unas vistas fantásticas y bajar por el Camino del Hachero para dormir en Espinama y al día siguiente antes de volver a casa recorrer la ferrata de la Hermida por la variante de los puentes colgantes.

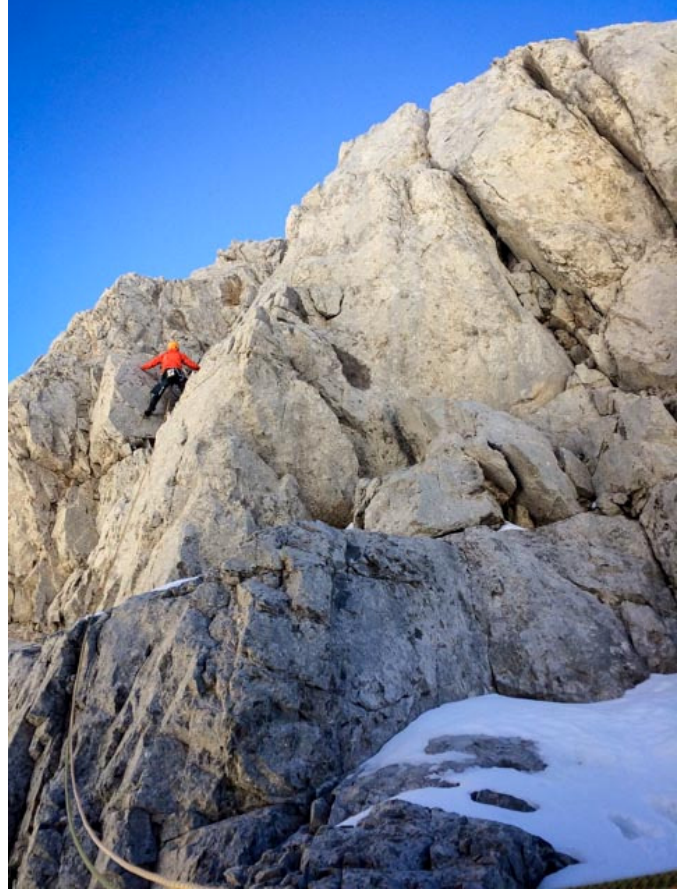
Recomendable.



Subiendo la Canalona camino de la aguja.



Pasos de Il camino de la base.



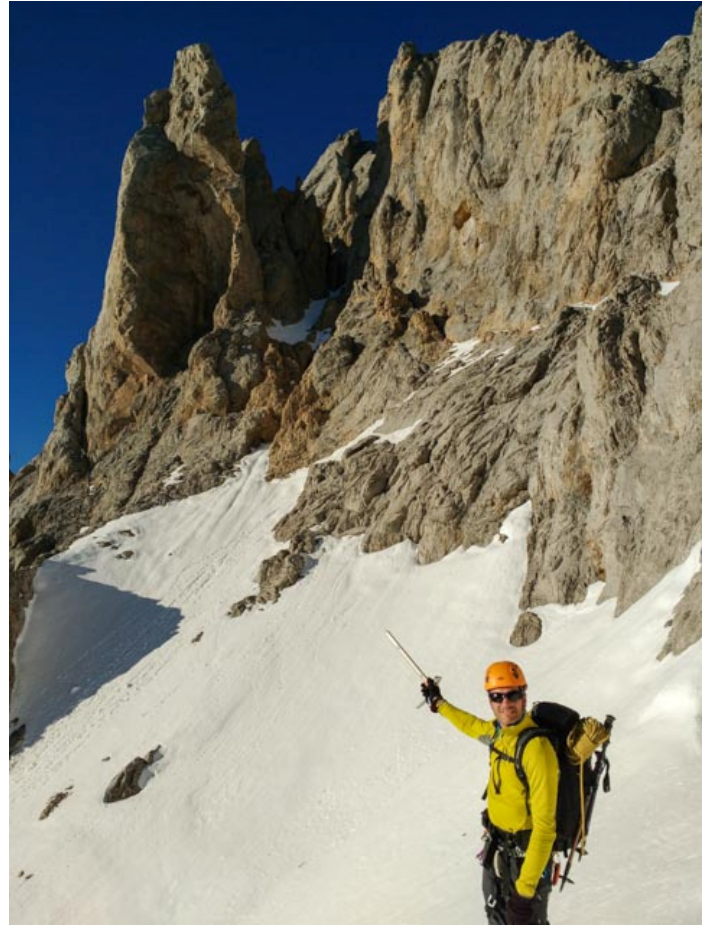
Fernando en el diedro del 3º largo



Paco en la chimenea del 2º largo



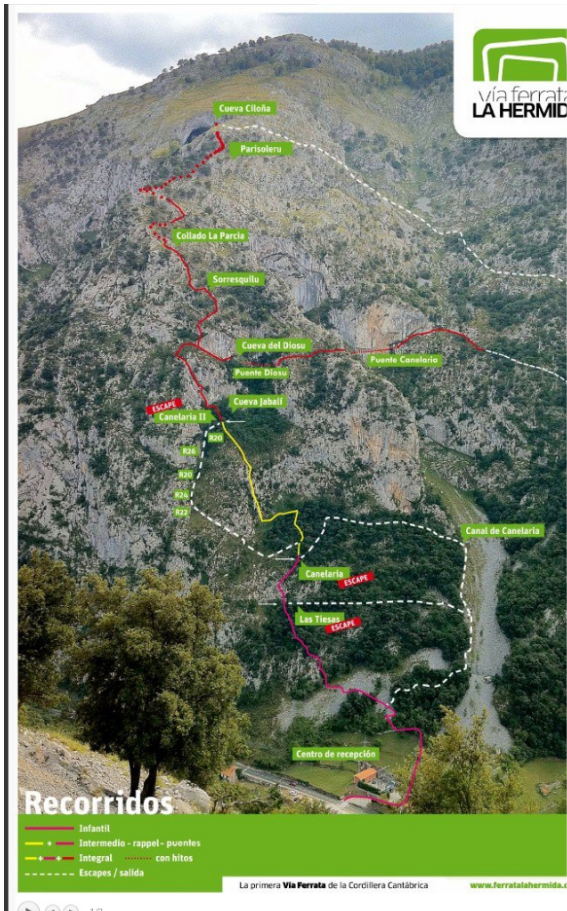
Fernando en el diedro del 3º largo



Un último vistazo antes de bajar la Canalona de vuelta.



Paco en la cumbre. Prueba superada!!



Puente de 50m en la Ferrata de la Hermida.