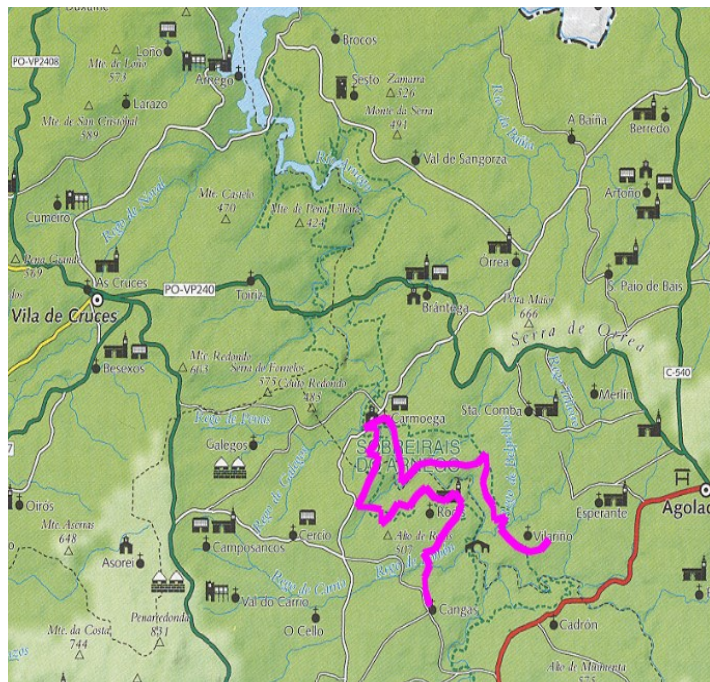


Descripción do percorrido

Comenzamos nuestra andadura en Vilariño, parroquia del municipio de Agolada provincia de Pontevedra. Esto queda a 1,5kms de Ponte Vilariño en la carretera que une Agolada con Lalin. Recorreremos una buena parte de las riberas del rio Arnego, tributario del Hulla que juntos forman el embalse de Portodemouros en el limite de las provincias de La coruña y Pontevedra. Esta ruta discurre por un entorno del monte autóctono gallego no demasiado alterado, donde abunda el roble, el castaño y algunas repoblaciones de pino y eucalipto. Lo mas sobresaliente de la zona son los ejemplares que quedan de las sobreiras o alcornoques de los que se saca el corcho. Aquí esta el limite septentrional de esta especie que vegeta fundamentalmente en un ambiente mediterráneo con influencia atlántica, de aquí se desprende que la zona goza de un microclima suave lejos de los rigores de los alrededores. Durante el recorrido nos encontraremos con buenos y bellos ejemplares de esta especie. La iglesia de Vilariño es de traza románica del siglo XII. Una vez vista esta nos acercamos al rio Arnego por su margen derecha, llegando en algunos puntos a tocar el agua y fundamentalmente en el lugar conocido como Pozo Negro. Mas adelante llegamos a Ponte Carmoega donde hay un área recreativa donde pararemos a comer. Esta ponte esta en una carretera que comunica Lalin y Mellid fuera de las rutas tradicionales. En este punto vamos por la izquierda del rio y ya en el municipio de Lalin. Al poco de continuar dejamos a nuestra derecha la capilla de San Ramón Quian y seguimos hasta la aldea de Santa Baia. Mas adelante vemos las aldeas de Palio de arriba, Rodin do Medio, Rodin do Cabo y Rodin da Igrexa, donde bajamos al rio Borbon tributario del Arnego, donde encontramos una antigua fabrica de papel en uso hasta finales del XVIII y que aprovechaba los farrapos, paja, hojas secas y otros materiales fibrosos. Tiene la particularidad que en el prado circundante hay plantado el único árbol de incienso que existe en Galicia. Ya solo nos queda llegar a la aldea de Cangas con una gran casa solariega donde termina nuestro recorrido.



PROXIMAS ACTIVIDADES 2017

- ✓ **2 abril:** Da Moura a Pe do Home. Ribera Sacra (LU)
- ✓ **16-19 abril:** Cañon rio Ebro (BU)
- ✓ **28 abril-1 mayo:** A Montaña Naviega
- ✓ **14 mayo:** Rios Umia y Gallo. Cuntis (PO)
- ✓ **28 mayo:** Puerto Ancares-Piornedo (LU)
- ✓ **10 y 11 junio:** Sierra de Arga (PT)
- ✓ **18 junio:** San Estevo de Ribas-Prorato da Cova (LU)
- ✓ **30 junio-2 julio:** PP.EE. Macizo de Andara. (CA)
- ✓ **16 julio:** Sendeirismo e Canoas polo Eume (LC)
- ✓ **17 septiembre:** Reserva Natural Fluvial do Rego do Xantar
- ✓ **1 octubre:** Castro Baroña Costa Norte do Barbanza. (LC)
- ✓ **22 octubre:** Espasande-Pereirama. Castroverde (LU)
- ✓ **19 noviembre:** Po los Vales de Louzara e Rio Pequeno (LU)
- ✓ **17 diciembre:** Ruta das Feiras. Friol (LU). e mais Xantar

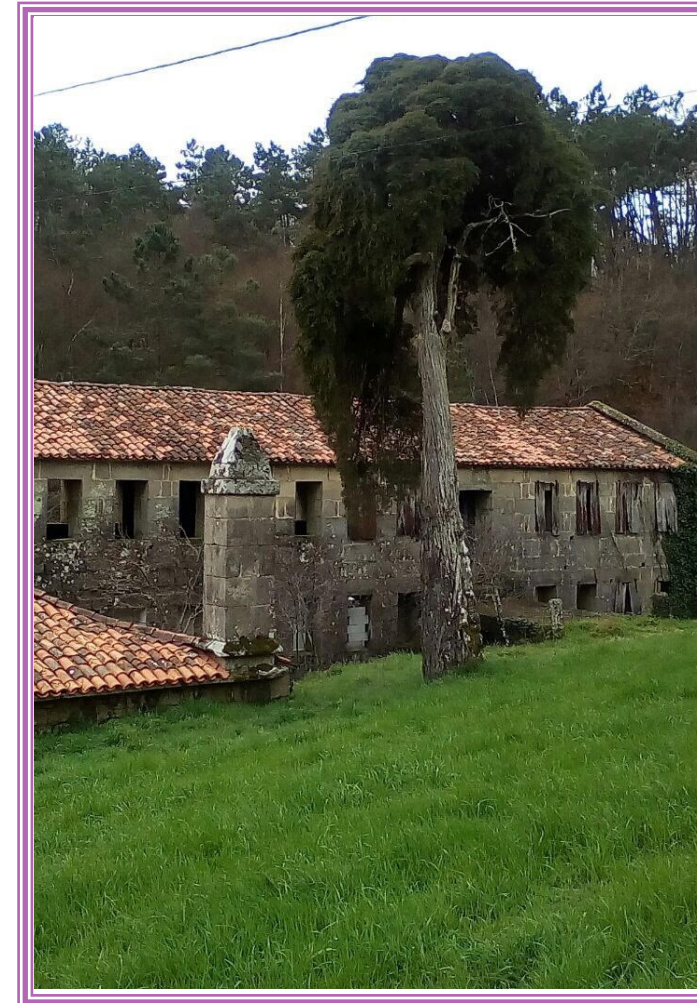


Teléfono: 981 213115
Correo: artabros@artabros.org



SOCIEDADE DE MONTAÑA
ARTABROS

COÑECE E CAMIÑA



12 de marzo de 2017
SOBREIRAS DO ARNEGO
Agolada (PO)



17,3 kms.

